



### UTL - 150



#### KENDİLİĞİNDEN YATAKLAMAYAN

UTL - 150 ; bir iç ve bir dış konik bilezikten oluşmaktadır.

Düşük tork gerektiren yerlere uygulanması önerilir. Harici sıkma flanşı ile birlikte kullanmak için tasarlanmıştır.

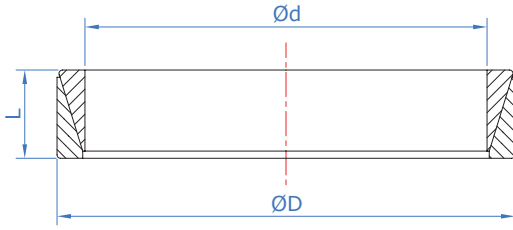
Harici flanş kullanıcı tarafından tedarik edilir.

#### NOT SELF-CENTERING

Locking elements consist of one internal and one external tapered rings. They are designed to work in combination with a clamp flange which can be bolted on a hub or shaft depending on application need. The number of locking screws depends on the torque to be transmitted. UTL-150 requires very small axial installation dimensions.

Customer supplies pressure flange.

### UTL - 150 Teknik Özellikler / Technical Properties



|      |   |
|------|---|
| Mt   | Maksimum aktarılabilen döndürme momenti (Fass=0 kN) / Transmissible torque moment |
| Fass | Maksimum aktarılabilen eksenel yük (Mt=0 Nm) / Transmissible axial load           |
| Ps   | Mile temas basıncı / Shaft pressure   |
| Ph   | Göbek çapına temas basıncı / Hub pressure   |
| Pt   | Birleşme gücü / Assembling load   |
| Pa   | Kilitleme gücü / Locking load   |

| Sipariş Kodu / Code | Ölçüler / Dimensions |         |         | Başarımlar / Performances |         |          |            |                         |                         | Ağırlık / Weight<br>kg |
|---------------------|----------------------|---------|---------|---------------------------|---------|----------|------------|-------------------------|-------------------------|------------------------|
|                     | d<br>mm              | D<br>mm | L<br>mm | Pt<br>N                   | Pa<br>N | Mt<br>Nm | Fass<br>kN | Ps<br>N/mm <sup>2</sup> | Ph<br>N/mm <sup>2</sup> |                        |
| UTL 150 - 6         | 6                    | 9       | 4,5     | -                         | 3800    | 2        | 0,84       | 115                     | 75                      | 0,002                  |
| UTL 150 - 7         | 7                    | 10      | 4,5     | -                         | 3900    | 3        | 0,86       | 105                     | 70                      | 0,002                  |
| UTL 150 - 8         | 8                    | 11      | 4,5     | -                         | 5300    | 5        | 1,17       | 120                     | 90                      | 0,002                  |
| UTL 150 - 9         | 9                    | 12      | 4,5     | 7650                      | 15600   | 8        | 1,76       | 140                     | 105                     | 0,002                  |
| UTL 150 - 10        | 10                   | 13      | 4,5     | 7000                      | 15600   | 10       | 1,91       | 135                     | 105                     | 0,002                  |
| UTL 150 - 12        | 12                   | 15      | 4,5     | 7000                      | 15600   | 11       | 1,9        | 115                     | 90                      | 0,002                  |
| UTL 150 - 13        | 13                   | 16      | 4,5     | 6500                      | 15600   | 13       | 2,02       | 110                     | 90                      | 0,004                  |
| UTL 150 - 14        | 14                   | 18      | 6,3     | 11000                     | 25400   | 22       | 3,18       | 115                     | 90                      | 0,005                  |
| UTL 150 - 15        | 15                   | 19      | 6,3     | 10800                     | 25400   | 24       | 3,24       | 110                     | 85                      | 0,005                  |
| UTL 150 - 16        | 16                   | 20      | 6,3     | 10000                     | 25400   | 27       | 3,42       | 105                     | 85                      | 0,006                  |
| UTL 150 - 17        | 17                   | 21      | 6,3     | 9600                      | 25400   | 30       | 3,51       | 105                     | 85                      | 0,006                  |
| UTL 150 - 18        | 18                   | 22      | 6,3     | 9150                      | 25400   | 32       | 3,61       | 100                     | 80                      | 0,007                  |
| UTL 150 - 19        | 19                   | 24      | 6,3     | 12500                     | 36000   | 49       | 5,22       | 140                     | 110                     | 0,007                  |
| UTL 150 - 20        | 20                   | 25      | 6,3     | 12000                     | 36000   | 53       | 5,33       | 135                     | 105                     | 0,009                  |
| UTL 150 - 22        | 22                   | 26      | 6,3     | 9000                      | 36000   | 66       | 6          | 135                     | 115                     | 0,007                  |
| UTL 150 - 24        | 24                   | 28      | 6,3     | 8400                      | 36000   | 73       | 6,13       | 130                     | 110                     | 0,008                  |
| UTL 150 - 25        | 25                   | 30      | 6,3     | 10000                     | 36000   | 72       | 5,77       | 115                     | 95                      | 0,009                  |
| UTL 150 - 28        | 28                   | 32      | 6,3     | 7500                      | 36000   | 88       | 6,33       | 115                     | 100                     | 0,01                   |
| UTL 150 - 30        | 30                   | 35      | 6,3     | 8600                      | 36000   | 91       | 6,08       | 100                     | 85                      | 0,011                  |
| UTL 150 - 32        | 32                   | 36      | 6,3     | 7900                      | 45000   | 131      | 8,24       | 130                     | 115                     | 0,011                  |
| UTL 150 - 35        | 35                   | 40      | 7       | 10000                     | 54000   | 171      | 9,77       | 125                     | 110                     | 0,016                  |
| UTL 150 - 36        | 36                   | 42      | 7       | 11700                     | 54000   | 169      | 9,39       | 115                     | 100                     | 0,019                  |
| UTL 150 - 38        | 38                   | 44      | 7       | 11000                     | 54000   | 181      | 9,55       | 110                     | 95                      | 0,021                  |
| UTL 150 - 40        | 40                   | 45      | 8       | 13900                     | 66000   | 231      | 11,57      | 115                     | 105                     | 0,021                  |
| UTL 150 - 42        | 42                   | 48      | 8       | 15550                     | 66000   | 235      | 11,22      | 110                     | 95                      | 0,026                  |
| UTL 150 - 45        | 45                   | 52      | 10      | 28300                     | 99000   | 353      | 15,71      | 105                     | 95                      | 0,045                  |
| UTL 150 - 48        | 48                   | 55      | 10      | 24700                     | 132000  | 572      | 23,84      | 155                     | 135                     | 0,045                  |
| UTL 150 - 50        | 50                   | 57      | 10      | 23600                     | 132000  | 602      | 24,08      | 150                     | 130                     | 0,045                  |
| UTL 150 - 55        | 55                   | 62      | 10      | 21700                     | 132000  | 670      | 24,35      | 140                     | 125                     | 0,049                  |
| UTL 150 - 56        | 56                   | 64      | 12      | 29500                     | 157200  | 790      | 28,2       | 130                     | 115                     | 0,07                   |
| UTL 150 - 60        | 60                   | 68      | 12      | 27500                     | 157200  | 860      | 28,6       | 125                     | 110                     | 0,07                   |
| UTL 150 - 63        | 63                   | 71      | 12      | 26500                     | 157200  | 910      | 28,8       | 120                     | 105                     | 0,08                   |
| UTL 150 - 65        | 65                   | 73      | 12      | 25500                     | 157200  | 950      | 29,2       | 115                     | 100                     | 0,09                   |
| UTL 150 - 70        | 70                   | 79      | 14      | 31000                     | 209600  | 1380     | 39,4       | 125                     | 110                     | 0,115                  |
| UTL 150 - 71        | 71                   | 80      | 14      | 31000                     | 209600  | 1400     | 39,4       | 120                     | 110                     | 0,11                   |
| UTL 150 - 75        | 75                   | 84      | 14      | 34700                     | 209600  | 1450     | 38,6       | 115                     | 100                     | 0,12                   |
| UTL 150 - 80        | 80                   | 91      | 17      | 48000                     | 290000  | 2200     | 55         | 125                     | 105                     | 0,21                   |
| UTL 150 - 85        | 85                   | 96      | 17      | 45500                     | 305000  | 2400     | 56,4       | 120                     | 105                     | 0,21                   |
| UTL 150 - 90        | 90                   | 101     | 17      | 43600                     | 320000  | 2730     | 60,5       | 120                     | 105                     | 0,22                   |
| UTL 150 - 95        | 95                   | 106     | 17      | 41300                     | 330000  | 3050     | 64,2       | 120                     | 110                     | 0,23                   |
| UTL 150 - 100       | 100                  | 114     | 21      | 61000                     | 445000  | 4200     | 84         | 120                     | 105                     | 0,39                   |