

# UTL®

## Paslanmaz Konik Kilitler Locking Assemblies Stainless Steel



### UTL - 200P



#### KENDİLİĞİNDEN YATAKLAMAYAN

UTL - 200P ; dış ve iç çember, iki konik yanak ve DIN 912 normlarına uygun bağlantı elemanlarından oluşmaktadır.

Orta ve yüksek tork gerektiren yerlerde, çok amaçlı olarak uygulanması önerilir.

H8-h8 Tolerans -  $R_t \leq 16 \mu m$



#### NOT SELF-CENTERING

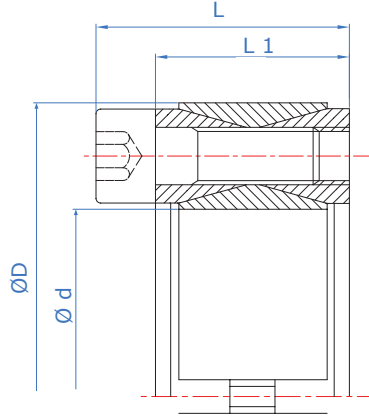
UTL - 200P locking assembly unit consists of four pieces with two inside double-cone rings joined through a set of tightening screws.

It is recommended for medium torques. Although it is not self centering, it can be easily assembled and disassembled.

H8-h8 Tolerance -  $R_t \leq 16 \mu m$

[www.utl.com.tr](http://www.utl.com.tr)

[www.utllockingassemblies.com](http://www.utllockingassemblies.com)



### UTL - 200P Teknik Özellikler / Technical Properties

Ma	Vida sıkma döndürme momenti / Screw tightening torque
Mt	Maksimum aktarılabilen döndürme momenti (Fass=0 kN) / Transmissible torque moment
Fass	Maksimum aktarılabilen eksenel yük (Mt=0 Nm) / Transmissible axial load
Ps	Mile temas basıncı / Shaft pressure
Ph	Göbek çapına temas basıncı / Hub pressure

Sipariş Kodu / Code	Ölçüler / Dimensions				Bağlantı elemanları / Tightening screws		Başarımlar / Performances					Ağırlık / Weight kg
	d	D	L1	L	DIN 912		Ma	Mt	Fass	Ps	Ph	
	mm	mm	mm	mm	Ad.	12.9 TİP	Nm	Nm	kN	N/mm <sup>2</sup>	N/mm <sup>2</sup>	
UTL 200P - 18	18	47	20	27	8	M6	15	260	29	225	95	0,2
UTL 200P - 19	19	47	20	27	8	M6	15	270	29	225	95	0,2
UTL 200P - 20	20	47	20	27	8	M6	15	280	29	225	95	0,3
UTL 200P - 22	22	47	20	27	8	M6	15	310	29	210	95	0,3
UTL 200P - 24	24	50	20	27	8	M6	15	370	32	210	100	0,3
UTL 200P - 25	25	50	20	27	8	M6	15	400	32	200	100	0,3
UTL 200P - 28	28	55	20	27	10	M6	15	500	36	200	100	0,3
UTL 200P - 30	30	55	20	27	10	M6	15	530	36	185	100	0,3
UTL 200P - 32	32	60	20	27	12	M6	15	680	42	205	110	0,3
UTL 200P - 35	35	60	20	27	12	M6	15	750	43	190	110	0,3
UTL 200P - 38	38	65	20	27	14	M6	15	930	49	200	115	0,4
UTL 200P - 40	40	65	20	27	14	M6	15	980	49	190	115	0,3
UTL 200P - 42	42	75	24	33	12	M8	37	1.580	75	235	130	0,6
UTL 200P - 45	45	75	24	33	12	M8	37	1.700	76	220	130	0,6
UTL 200P - 48	48	80	24	33	12	M8	37	1.790	74	210	120	0,6
UTL 200P - 50	50	80	24	33	12	M8	37	1.870	75	200	120	0,6
UTL 200P - 55	55	85	24	33	14	M8	37	2.390	88	210	135	0,6
UTL 200P - 60	60	90	24	33	14	M8	37	2.610	88	190	125	0,7
UTL 200P - 65	65	95	24	33	16	M8	37	3.210	98	200	135	0,7
UTL 200P - 70	70	110	28	39	14	M10	70	4.600	132	210	130	1,3
UTL 200P - 75	75	115	28	39	14	M10	70	4.900	131	195	125	1,3
UTL 200P - 80	80	120	28	39	14	M10	70	5.200	131	180	120	1,4
UTL 200P - 85	85	125	28	39	16	M10	70	6.300	148	195	130	1,4