



200 Plus



KENDİLİĞİNDEN YATAKLAMAYAN

200 Plus ; dış ve iç çember, iki konik yanak ve DIN 912 normlarına uygun bağlantı elemanlarından oluşmaktadır.

Orta ve yüksek tork gerektiren yerlerde, çok amaçlı olarak uygulanması önerilir.

H8-h8 Tolerans - $R_t \leq 16 \mu\text{m}$

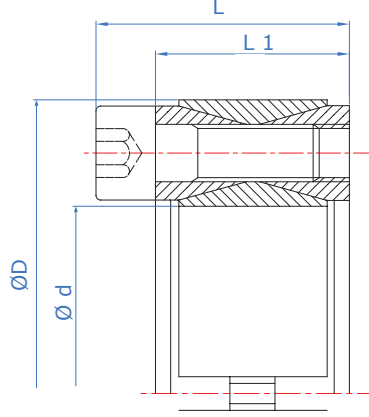


NOT SELF-CENTERING

200 Plus locking assembly unit consists of four pieces with two inside double-cone rings joined through a set of tightening screws.

It is recommended for medium torques. Although it is not self centering, it can be easily assembled and disassembled.

H8-h8 Tolerance - $R_t \leq 16 \mu\text{m}$



200 Plus Teknik Özellikler / Technical Properties

Ma	Vida sıkma döndürme momenti / Screw tightening torque
Mt	Maksimum aktarılabilen döndürme momenti (Fass=0 kN) / Transmissible torque moment
Fass	Maksimum aktarılabilen eksenel yük (Mt=0 Nm) / Transmissible axial load
Ps	Mile temas basıncı / Shaft pressure
Ph	Göbek çapına temas basıncı / Hub pressure

Sipariş Kodu / Code	Ölçüler / Dimensions				Bağlantı elemanları / Tightening screws		Başarımlar / Performances					Ağırlık / Weight kg
	d	D	L1	L	DIN 912		Ma	Mt	Fass	Ps	Ph	
	mm	mm	mm	mm	Ad.	12.9 TİP	Nm	Nm	kN	N/mm ²	N/mm ²	
200 Plus - 180	180	235	44	60	24	M14	230	38.700	431	170	130	6,0
200 Plus - 190	190	250	52	68	28	M14	230	44.700	502	155	120	8,5
200 Plus - 200	200	260	52	68	30	M14	230	53.500	538	155	120	8,6
200 Plus - 220	220	285	56	74	26	M16	300	68.500	630	155	120	11
200 Plus - 240	240	305	56	74	30	M16	300	86.000	717	165	130	12
200 Plus - 260	260	325	56	74	34	M16	300	105.000	810	165	135	13
200 Plus - 280	280	355	66	86	32	M18	410	128.500	920	150	120	19
200 Plus - 300	300	375	66	86	36	M18	410	153.600	1.025	155	125	20