



## 401 Plus



### KENDİLİĞİNDEN YATAKLAYAN

401 Plus ; bir dış çember, iki konik yanak ve DIN 912 normlarına uygun bağlantı elemanlarından oluşmaktadır.

Çok yüksek tork gerektiren yerlerde uygulanması önerilir.

H8-h8 Tolerans -  $Rt \leq 16 \mu m$



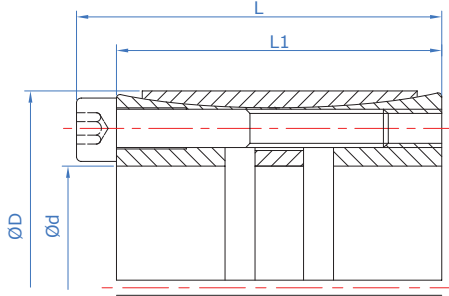
### SELF-CENTERING

It is suitable for very high torques and is self-centering.

Recommended for applications that requires high transmission values and excellent centering capabilities such as belt drums.

H8-h8 Tolerance -  $Rt \leq 16 \mu m$

### 401 Plus Teknik Özellikler / Technical Properties



Ma	Vida sıkma döndürme momenti / Screw tightening torque
Mt	Maksimum aktarılabilen döndürme momenti (Fass=0 kN) / Transmissible torque moment
Fass	Maksimum aktarılabilen aksenal yük (Mt=0 Nm) / Transmissible axial load
Ps	Mile temas basıncı / Shaft pressure
Ph	Göbek çapına temas basıncı / Hub pressure

Sipariş Kodu / Code	Ölçüler / Dimensions				Bağlantı elemanları / Tightening screws		Başarımlar / Performances					Ağırlık / Weight kg
	d	D	L1	L	DIN 912		Ma	Mt	Fass	Ps	Ph	
	mm	mm	mm	mm	Ad.	12.9 TİP	Nm	Nm	kN	N/mm <sup>2</sup>	N/mm <sup>2</sup>	
401 Plus - 100	100	145	102	114	11	M12	145	27.700	555	210	145	6,00
401 Plus - 110	110	155	102	114	12	M12	145	33.300	605	209	148	6,20
401 Plus - 120	120	165	102	114	14	M12	145	42.400	706	223	162	7,20
401 Plus - 130	130	180	116	130	12	M14	230	53.700	826	201	145	10,00
401 Plus - 140	140	190	116	130	14	M14	230	67.400	963	217	160	10,20
401 Plus - 150	150	200	116	130	15	M14	230	77.400	1.030	217	163	10,80
401 Plus - 160	160	210	116	130	16	M14	230	88.100	1.100	217	166	11,50
401 Plus - 170	170	225	149	165	14	M16	355	111.500	1.310	186	141	17,00
401 Plus - 180	180	235	149	165	15	M16	355	126.500	1.410	188	144	18,50
401 Plus - 190	190	250	149	165	16	M16	355	142.400	1.500	190	145	21,50
401 Plus - 200	200	260	149	165	16	M16	355	149.900	1.500	181	139	22,00
401 Plus - 220	220	285	150	166	18	M16	355	185.500	1.690	185	143	26,59
401 Plus - 240	240	305	150	166	20	M16	355	224.800	1.870	188	148	28,70
401 Plus - 260	260	325	150	166	21	M16	690	255.700	1.970	182	146	31,23
401 Plus - 280	280	355	177	197	18	M20	690	369.900	2.640	190	150	46,77
401 Plus - 300	300	375	177	197	20	M20	690	440.300	2.940	197	157	49,00