

# UTL®

## Standart Seri Konik Kilitler Standard Series Locking Assemblies



### UTL - 350



#### KENDİLİĞİNDEN YATAKLAYAN

UTL - 350 ; iki konik parça, bir aksenal kaymayı önleyici bilezik ve DIN 912 normlarına uygun bağlantı elemanlarından oluşmaktadır.

Orta tork gerektiren yerlerde uygulanması önerilir.

H8-h8 Tolerans -  $R_t \leq 16 \mu m$



#### SELF-CENTERING

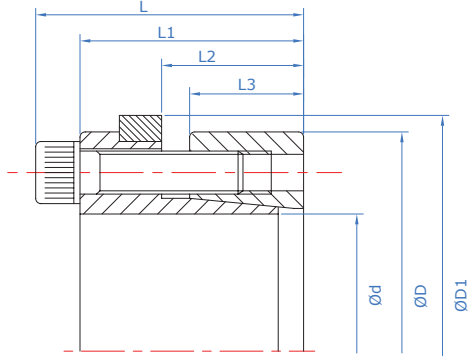
Locking assembly with single taper design.

Provide good concentricity and self centering. It is recommended for medium torques and is self-centering. The flange design prevent axial movement during installation.

H8-h8 Tolerance -  $R_t \leq 16 \mu m$

[www.utl.com.tr](http://www.utl.com.tr)

[www.utllockingassemblies.com](http://www.utllockingassemblies.com)



### UTL - 350 Teknik Özellikler / Technical Properties

Ma	Vida sıkma döndürme momenti / Screw tightening torque
Mt	Maksimum aktarılabilen döndürme momenti (Fass=0 kN) / Transmissible torque moment
Fass	Maksimum aktarılabilen aksel yük (Mt=0 Nm) / Transmissible axial load
Ps	Mile temas basıncı / Shaft pressure
Ph	Göbek çapına temas basıncı / Hub pressure

Sipariş Kodu / Code	Ölçüler / Dimensions							Bağlantı elemanları / Tightening screws		Başarımlar / Performances					Ağırlık / Weight kg
	d	D	D1	L3	L2	L1	L	DIN 912		Ma	Mt	Fass	Ps	Ph	
	mm	mm	mm	mm	mm	mm	mm	Ad.	12.9 TİP	Nm	Nm	kN	N/mm <sup>2</sup>	N/mm <sup>2</sup>	
UTL 350 - 20	20	47	54	17	22	28	34	5	M6	17	380	38	295	125	0,3
UTL 350 - 22	22	47	54	17	22	28	34	5	M6	17	410	38	270	125	0,3
UTL 350 - 24	24	50	57	17	22	28	34	6	M6	17	450	46	245	120	0,3
UTL 350 - 25	25	50	57	17	22	28	34	6	M6	17	570	46	285	140	0,3
UTL 350 - 28	28	55	62	17	22	28	34	6	M6	17	630	46	255	130	0,4
UTL 350 - 30	30	55	62	17	22	28	34	6	M6	17	660	46	235	130	0,3
UTL 350 - 32	32	60	67	17	22	28	34	8	M6	17	970	60	295	155	0,4
UTL 350 - 35	35	60	67	17	22	28	34	8	M6	17	1.060	60	270	155	0,4
UTL 350 - 38	38	65	72	17	22	28	34	8	M6	17	1.150	60	250	145	0,4
UTL 350 - 40	40	65	72	17	22	28	34	8	M6	17	1.210	60	235	145	0,4
UTL 350 - 42	42	75	82	20	25	33	41	7	M8	41	2.050	98	300	170	0,8
UTL 350 - 45	45	75	82	20	25	33	41	7	M8	41	2.200	98	290	170	0,6
UTL 350 - 48	48	80	87	20	25	33	41	7	M8	41	2.350	98	270	160	0,8
UTL 350 - 50	50	80	87	20	25	33	41	7	M8	41	2.450	98	260	160	0,8
UTL 350 - 55	55	85	92	20	25	33	41	8	M8	41	3.080	112	270	175	0,8
UTL 350 - 60	60	90	97	20	25	33	41	8	M8	41	3.360	112	245	165	0,8
UTL 350 - 65	65	95	102	20	25	33	41	9	M8	41	4.090	126	255	175	0,9
UTL 350 - 70	70	110	117	24	30	40	50	8	M10	83	6.300	179	280	180	1,8
UTL 350 - 75	75	115	122	24	30	40	50	8	M10	83	6.700	179	260	170	1,8
UTL 350 - 80	80	120	127	24	30	40	50	8	M10	83	7.150	179	250	170	1,8
UTL 350 - 85	85	125	132	24	30	40	50	9	M10	83	8.500	200	260	180	2,0
UTL 350 - 90	90	130	137	24	30	40	50	9	M10	83	9.100	200	250	170	2,1
UTL 350 - 95	95	135	142	24	30	40	50	10	M10	83	10.600	224	260	180	2,1
UTL 350 - 100	100	145	152	26	32	44	56	8	M12	145	13.400	268	270	190	2,8
UTL 350 - 110	110	155	162	26	32	44	56	8	M12	145	14.600	268	240	180	3
UTL 350 - 120	120	165	172	26	32	44	56	9	M12	145	17.900	298	250	180	3,2
UTL 350 - 130	130	180	187	34	40	54	66	9	M14	230	26.000	400	240	170	4,8
UTL 350 - 140	140	190	197	34	40	54	68	9	M14	230	27.000	384	210	150	5,2
UTL 350 - 150	150	200	207	34	40	54	68	10	M14	230	33.000	440	230	170	5,4
UTL 350 - 160	160	210	217	34	40	54	68	11	M14	230	38.000	479	230	170	5,7
UTL 350 - 170	170	225	232	44	50	64	78	12	M14	230	45.000	530	180	130	8
UTL 350 - 180	180	235	242	44	50	64	78	12	M14	230	47.000	530	170	130	8,3
UTL 350 - 190	190	250	257	44	50	64	78	15	M14	230	62.900	660	210	150	9,6
UTL 350 - 200	200	260	267	44	50	64	78	15	M14	230	66.000	660	190	150	10,7
UTL 350 - 220	220	285	292	50	56	73	89	12	M16	355	80.970	736	178	137	14,4
UTL 350 - 240	240	305	312	50	56	73	89	15	M16	355	110.420	920	203	160	15,5
UTL 350 - 260	260	325	332	50	56	73	89	18	M16	355	143.550	1.104	225	180	16,7
UTL 350 - 280	280	355	362	60	66	85	103	16	M18	485	166.210	1.187	187	148	24
UTL 350 - 300	300	375	382	60	66	85	103	18	M18	485	200.340	1.335	197	157	26,5
UTL 350 - 320	320	405	412	74	81	102	122	18	M20	690	279.320	1.745	196	155	38
UTL 350 - 340	340	425	432	74	81	102	122	21	M20	690	346.240	2.036	215	172	40

Daha büyük çaplı UTL Konik Kilit ihtiyaçlarınız için bizi arayınız. / For assemblies requiring larger dimensions, contact our technical department.