

UTL®

Standart Seri Konik Kilitler Standard Series Locking Assemblies



UTL - 400



KENDİLİĞİNDEN YATAKLAYAN

UTL - 400 ; bir dış çember, iki konik yanak ve DIN 912 normlarına uygun bağlantı elemanlarından oluşmaktadır.

Yüksek tork gerektiren yerlerde uygulanması önerilir.

H8-h8 Tolerans - $R_t \leq 16 \mu\text{m}$



SELF-CENTERING

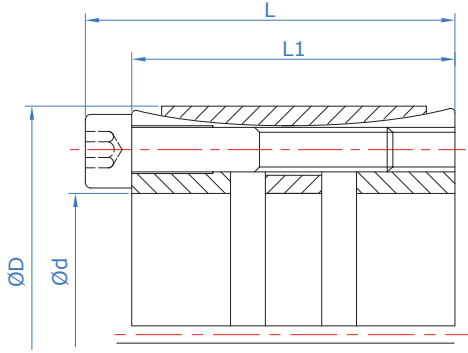
It is suitable for high torques and is self-centering.

Recommended for applications that requires high transmission values and excellent centering capabilities such as belt drums.

H8-h8 Tolerance - $R_t \leq 16 \mu\text{m}$

www.utl.com.tr

www.utllockingassemblies.com



UTL - 400 Teknik Özellikler / Technical Properties

Ma	Vida sıkma döndürme momenti / Screw tightening torque
Mt	Maksimum aktarılabilen döndürme momenti (Fass=0 kN) / Transmissible torque moment
Fass	Maksimum aktarılabilen eksenel yük (Mt=0 Nm) / Transmissible axial load
Ps	Mile temas basıncı / Shaft pressure
Ph	Göbek çapına temas basıncı / Hub pressure

Sipariş Kodu / Code	Ölçüler / Dimensions				Bağlantı elemanları / Tightening screws		Başarımlar / Performances					Ağırlık / Weight kg
	d	D	L1	L	DIN 912		Ma	Mt	Fass	Ps	Ph	
	mm	mm	mm	mm	Ad.	12.9 TİP	Nm	Nm	kN	N/mm ²	N/mm ²	
UTL400 - 70	70	110	62	72	8	M10	83	7.280	208	197	125	2,30
UTL400 - 80	80	120	62	72	10	M10	83	10.400	260	216	144	2,50
UTL400 - 90	90	130	62	72	11	M10	83	12.900	286	211	146	2,70
UTL400 - 100	100	145	72	84	10	M12	145	19.400	388	215	148	4,10
UTL400 - 110	110	155	72	84	10	M12	145	21.400	388	195	138	4,40
UTL400 - 120	120	165	72	84	11	M12	145	25.600	427	197	143	4,80
UTL400 - 130	130	180	82	94	14	M12	145	33.500	544	205	148	6,30
UTL400 - 140	140	190	82	94	15	M12	145	40.800	582	204	151	6,60
UTL400 - 150	150	200	82	94	15	M12	145	43.700	582	191	143	7,80
UTL400 - 160	160	210	82	94	16	M12	145	49.700	621	191	145	7,40
UTL400 - 170	170	225	93	107	15	M14	230	67.500	795	194	146	10,70
UTL400 - 180	180	235	93	107	15	M14	230	71.500	795	183	140	11,30
UTL400 - 190	190	250	105	119	16	M14	230	80.500	848	156	118	14,60
UTL400 - 200	200	260	105	119	18	M14	230	95.300	950	166	128	15,30
UTL400 - 220	220	285	111	127	15	M16	355	119.000	1.080	159	123	20,20
UTL400 - 240	240	305	111	127	20	M16	355	173.000	1.440	194	153	21,80
UTL400 - 260	260	325	111	127	21	M16	355	196.800	1.510	188	151	23,40
UTL400 - 280	280	355	111	131	15	M20	690	237.300	1.690	211	167	30,00
UTL400 - 300	300	375	111	131	15	M20	690	254.200	1.690	197	158	31,20
UTL400 - 320	320	405	136	156	20	M20	690	361.500	2.260	195	154	48,00
UTL400 - 340	340	425	136	156	20	M20	690	384.100	2.260	184	147	51,00
UTL400 - 360	360	455	160	182	20	M22	930	498.700	2.770	170	135	69,00
UTL400 - 380	380	475	160	182	22	M22	930	526.400	2.770	161	129	73,00
UTL400 - 400	400	495	160	182	24	M22	930	609.500	3.050	168	136	76,00
UTL400 - 420	420	515	160	182	24	M22	930	698.200	3.320	175	143	80,00
UTL400 - 440	440	535	160	182	24	M22	930	731.400	3.320	167	137	81,00
UTL400 - 460	460	555	160	182	24	M22	930	764.700	3.320	160	132	85,00
UTL400 - 480	480	575	160	182	25	M22	930	831.200	3.460	159	133	88,00
UTL400 - 500	500	595	160	182	25	M22	930	866.000	3.460	153	129	91,00
UTL400 - 520	520	615	160	182	28	M22	930	1.008.000	3.880	165	139	95,00
UTL400 - 540	540	635	160	182	28	M22	930	1.047.000	3.880	159	135	98,00
UTL400 - 560	560	655	160	182	30	M22	930	1.164.000	4.160	164	140	101,00
UTL400 - 580	580	675	160	182	30	M22	930	1.205.000	4.160	158	136	104,00
UTL400 - 600	600	695	160	182	30	M22	930	1.247.000	4.160	153	132	108,00